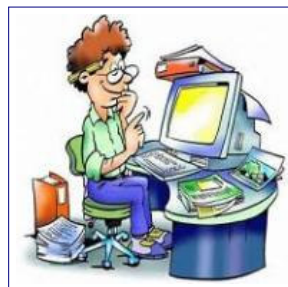


## Pronti software e specifiche tecniche per la presentazione del modello Eas



### **L'applicazione consente agli enti associati di compilare la comunicazione dei dati rilevanti ai fini fiscali**

Tutto pronto per l'"operazione" modello Eas, approvato con provvedimento del 2 settembre scorso. Sono da oggi disponibili sul sito dell'Agenzia il software da utilizzare per la compilazione e le specifiche tecniche per la trasmissione telematica dei dati in esso contenuti (provvedimento del 14 settembre 2009). L'invio va effettuato entro il 30 ottobre.

L'adempimento, da effettuare entro il 30 ottobre 2009, è stato introdotto dal decreto anticrisi 185/2008 e riguarda gli enti associativi che, per usufruire dei benefici fiscali previsti per il "no profit", devono possedere i requisiti qualificanti previsti dalla normativa tributaria e trasmettere all'Agenzia delle entrate, al fine di consentire gli opportuni controlli, i dati e le

notizie rilevanti ai fini fiscali

Il modello deve essere presentato sia dagli enti già costituiti al 29 novembre 2008 (data di entrata in vigore del DI 185) sia da quelli costituitisi successivamente a tale data.

Il prodotto informatico denominato "MODELLOEAS" è disponibile gratuitamente sul sito dell'Agenzia. I dettagli concernenti le modalità di invio, che devono essere adottate sia da chi intende presentare direttamente la propria documentazione sia da parte degli intermediari abilitati, sono contenuti nell'allegato A del provvedimento. I file contenenti le comunicazioni devono essere controllati, prima della trasmissione, con l'apposito software realizzato dall'Agenzia delle Entrate/Sogei al fine di evitare la trasmissione di documenti che il sistema rifiuterebbe per non rispondenza alle specifiche tecniche.

r.fo.

*pubblicato il 15/09/2009*